

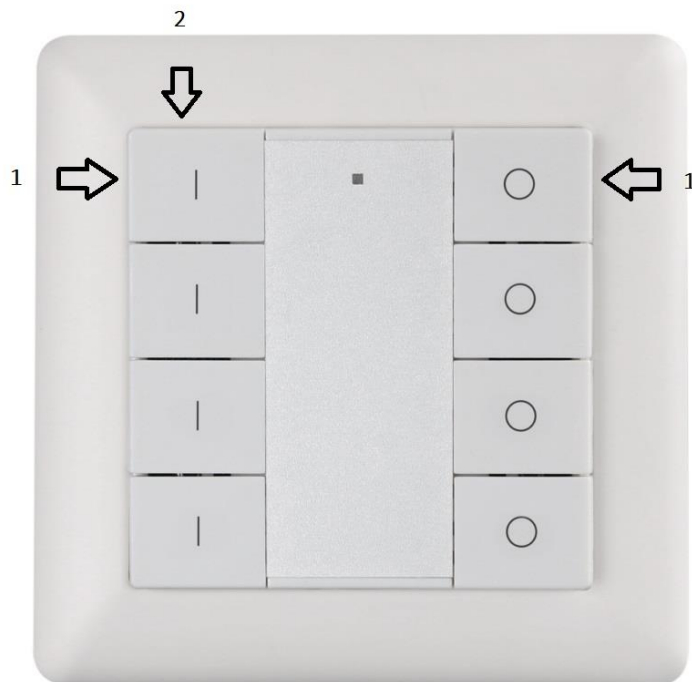
ZigBee Friends of Hue 8-kanaals wandchakelaar

De ZigBee Friends of Hue wandchakelaar werkt via Touchlink.
Deze koppel je dus rechtstreeks aan je Hue lamp of ZigBee Hue inbouwmodule.

Factory Reset:

Voor de zekerheid gaan we de module eerst terugzetten naar fabrieksinstellingen. Let op, doe dit alleen als je nog geen enkele koppeling hebt gemaakt, want anders ben je deze koppeling ook kwijt.

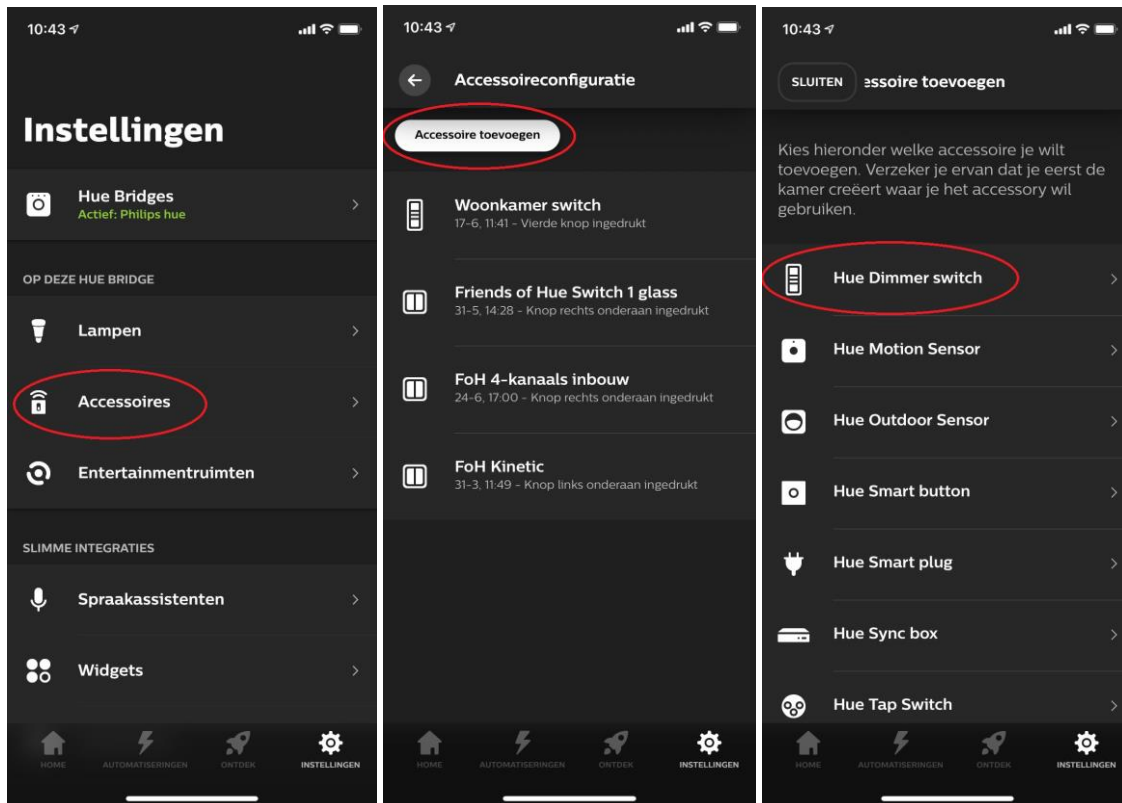
1. Houd 1 + 0 tegelijk ingedrukt totdat het led-je brand
2. Klik vervolgens 5x op 1



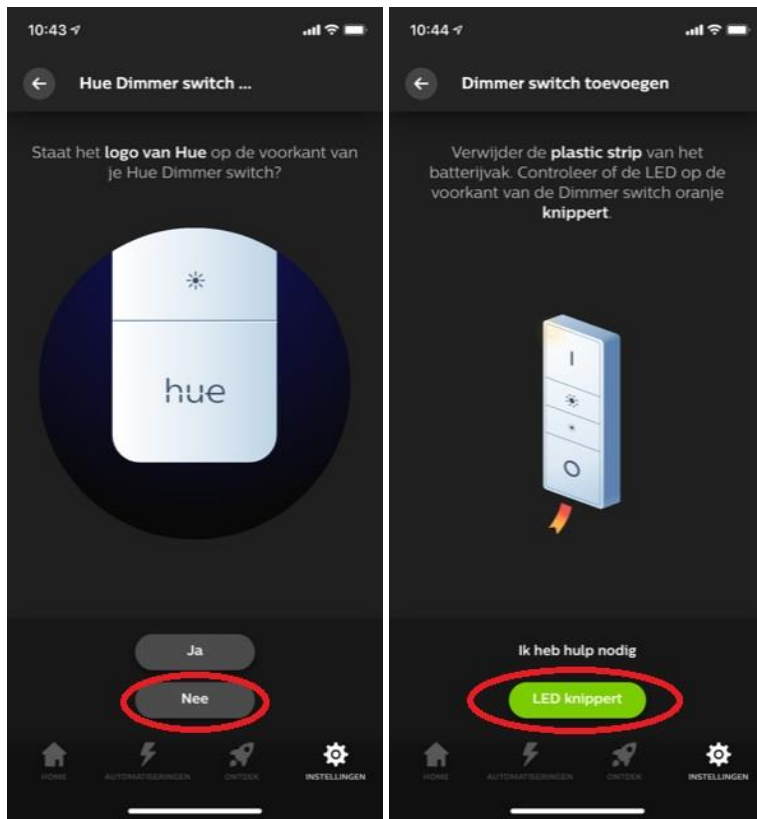
Bridge koppelen met ZigBee Friends of Hue 8-kanaals wandschakelaar

Stap 1

Wandschakelaar koppelen met de Bridge via toevoegen aan de App;
Kies Instellingen – Accessoires – Hue Dimmer Switch

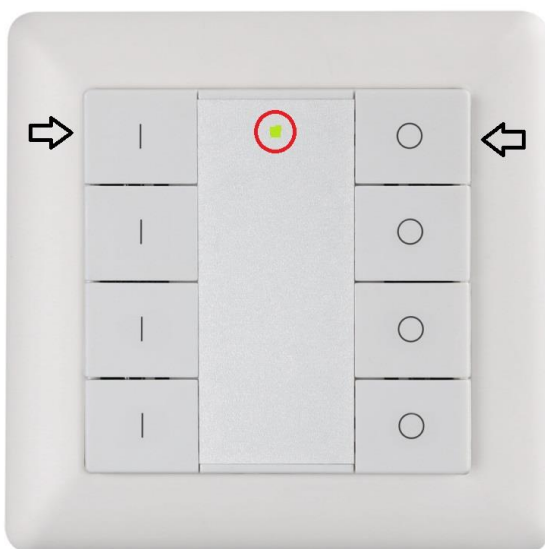


Kies “Nee” bij de vraag, “Staat het logo van Hue op de voorkant.”
En klik op : LED knippert



Stap 2

Houd de bovenste 1 + 0 knop tegelijk ingedrukt totdat het ledje gaat branden
Vervolgens klik je 1x op de 0 knop en wacht tot het ledje snel heeft geknippert
De wandschakelaar is nu toegevoegd aan de Bridge (let op: is niet zichtbaar in de app.)



Nu gaan we de Hue lampen en/of ZigBee Hue inbouwschakelaars en/of dimmers koppelen aan de ZigBee Hue wandschakelaar via Touchlink.

Touchlink Hue Lampen en/of ZigBee Hue inbouw modules

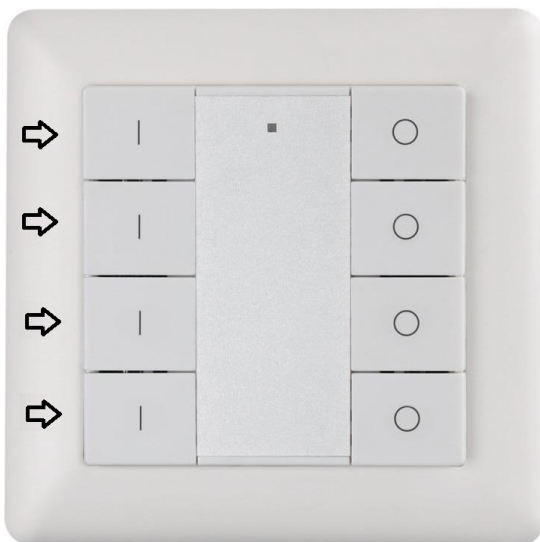
Stap 1

Zet eerst de Hue lamp of ZigBee Hue inbouwmodule in pair modus door even de stroom eraf te halen en weer erop te zetten (lamp uit en in de fitting draaien.) Let op, je hebt daarna maar ca. 15sec. dus moet je navolgende stappen direct uitvoeren.

Het is Touchlink, dus houd nu de 8-kanaals wandschakelaar heel dicht bij de lamp of inbouwmodule

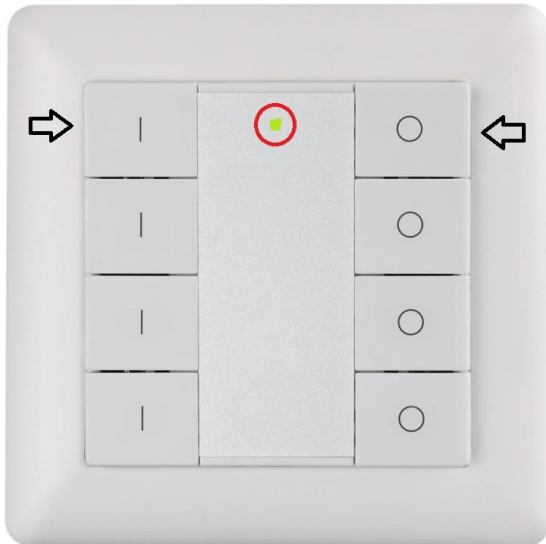
Stap 2

Kies eerst de groep waar je de lamp of inbouwmodule aan wil toevoegen, en druk kort op de 1 knop van je keuze uit groep 1 t/m 4.



Stap 3

Houd de bovenste 1 + 0 knop tegelijk ingedrukt totdat het ledje gaat branden



Stap 4

Klik vervolgens kort op de 2° 1 knop
Het ledje gaat snel knipperen



Blijf de 8-kanaals wandschakelaar bij de lamp of inbouwmodule houden

De Hue lamp of ZigBee Hue inbouwmodule-lamp zullen nu kort aan/uit gaan, ter bevestiging van start pairing, en na een aantal seconden nogmaals, ter bevestiging van einde pairing. Haal de 8-kanaals wandschakelaar dus niet te snel weg van de lamp of module.

Om meer lampen of modules te koppelen voer je de procedure nogmaals uit vanaf stap 1.
Gebruik kort drukken met de 1 voor Aan, en de 0 voor uit
Gebruik ingedrukt houden met de 1 voor omhoog dimmen, en de 0 voor omlaag dimmen.

Veel plezier van je ZigBee Friends of Hue 8-kanaals wandschakelaar

Home2Link