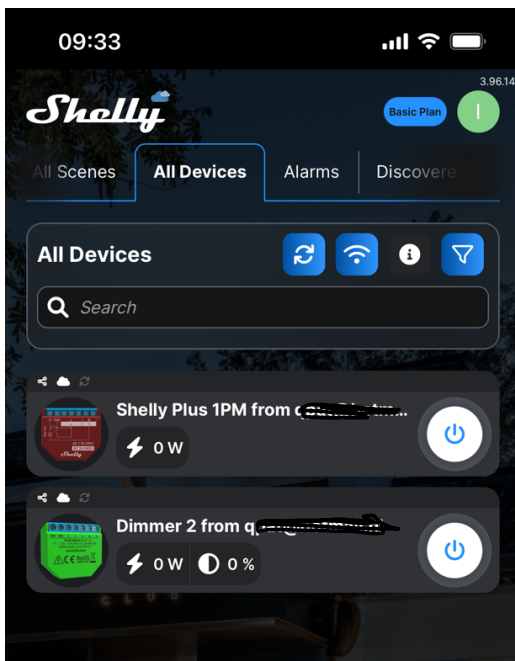


Shelly Apparaten delen via Share Device

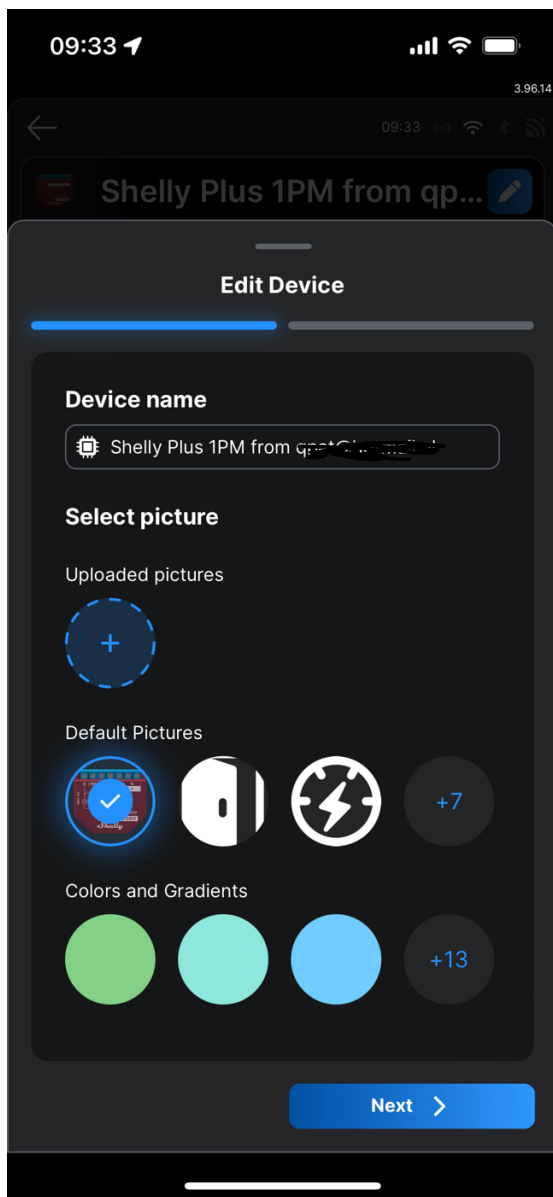
1. Je maakt een 2e account aan bij Shelly met andere email en wachtwoord.
2. Vervolgens deel je het Shared Device door dat nieuwe email in te vullen in jouw App als beheerder.



3. Het nieuwe Shelly Cloud Account vindt dan de gedeelde Shelly onder All Devices.



4. Het nieuwe account kan de gedeelde Shelly van Naam wijzigen en aan een Kamer toevoegen via Edit Device (klik op naam apparaat en klik potloodje)



Dit nieuwe account kan echter geen wijzigingen aanbrengen, anders dan naam aanpassen en kamer toewijzen en uiteraard bedienen.

LET OP: Je moet wel de cloud aan hebben staan van de Shelly om te delen.

Zit iemand echter op hetzelfde wifi netwerk, als waar ook jouw Shelly's mee verbonden zijn, dan kan men het Shelly apparaat ook zien via Discovered Devices, maar niet toevoegen aan zijn eigen app, echter wel theoretisch bedienen via het IP adres van de Shelly.

Succes,
Home2Link