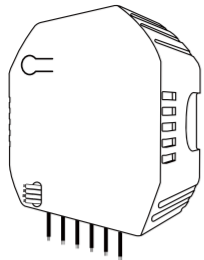


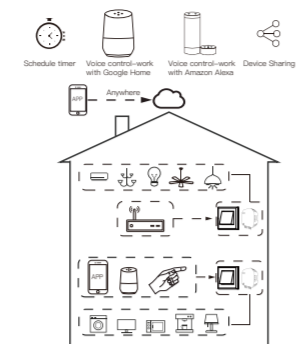
Instruction Manual Smart Curtain Module WiFi 2 Gang



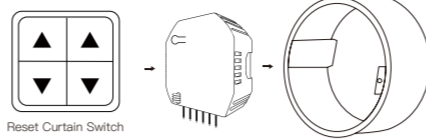
English



Global international operation Whenever & Wherever You are,
All-in-one Mobile App

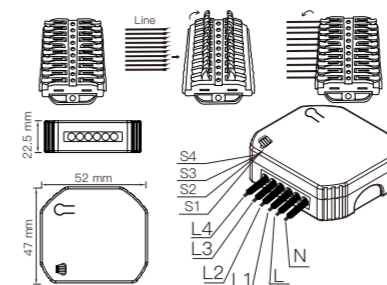


Inhouse local operation



INSTALLATION

- ▲ Warnings:
1. Installation must be carried out by a qualified electrician in accordance with local regulations.
 2. Keep the device out of the reach of children.
 3. Keep the device away from water, damp or hot environment.
 4. Install the device away from strong signal sources such as microwave oven that may cause signal interruption resulted in abnormal operation of the device.
 5. Obstruction by concrete wall or metallic materials may reduce the effective operation range of the device and should be avoided.
 6. Do NOT attempt to disassemble, repair or modify the device.



TECHNICAL SPECIFICATIONS

Product type	2 Gang WiFi Curtain Module
Voltage	90-250V AC 50/60Hz
Current	Total 10A
Max. Power	500W(250V)
WiFi frequency	2.4GHz WiFi
Operation temp.	-10°C ~ +40°C
Case temp.	Tc: +80°C (Max.)
Dims (WxDxH)	52x47x22.5 mm
IP rating	IP20

Step 1

- Turn off the circuit breaker and use the electrical tester to test the power.
- Ensure the switch is off before wiring.

Step 2

- Remove the existing wall plate; turn on the power at the circuit breaker and use an electrical tester to check which wire is line wire; the tester will flash and/or chirp when it comes close to a line wire.
- Turn off the power at the circuit breaker and use the electrical tester if the power is off, and pull the existing switch out; label the line wire and other wires; disconnect the wires from the existing switch with pliers.
- Follow the wiring diagram to connect the switch wires to the wires in the wall box with the wire conductors.

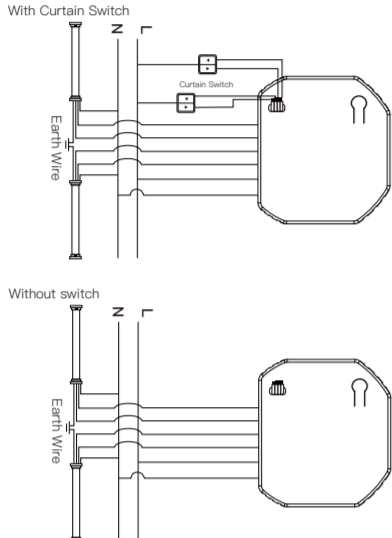
Step 3

- Mount the switch with the provided screws and snap the wall plate on it.

Step 4

- Turn the power back on at the circuit breaker and then switch the light on.

WIRING DIAGRAM



Add Devices

1. Download Smart Life App



Please scan the QR code or download Smart Life on App store.

2. Registration or Log in

- Download "Smart Life" Application
- Enter the Register/Login interface; tap "Register" to create an account by entering your phone number to get verification code and "Set password". Choose "Log in" if you already have a Smart Life account.

3. Configure the APP to the switch

- Preparation: Ensure the switch has been connected with electricity; ensure your phone has been connected to Wi-Fi and is able to connect to the Internet.

Note:

- The switch only supports 2.4G network. If you have connected 5G network, please disconnect 5G network firstly and connect 2.4G network.
- Tap the icon "+" on the top right to Select Device Type; tap "All" and choose "Wall Switch".

3.1 Wi-Fi link method:

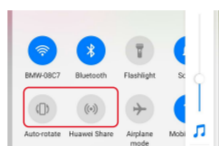
How to pair/reset Wi-Fi code

- a. For reset curtain switch:** Press the switch button for 5 times until the beep sounds continuously and rapidly as Di-Di-Di... for pairing and reset mode.
- b. For switch module:** Press the reset button for more than 7 seconds until the blue indicator blinks rapidly and the beep sounds continuously rapidly as Di-Di-Di... for entering into Wi-Fi pairing mode.

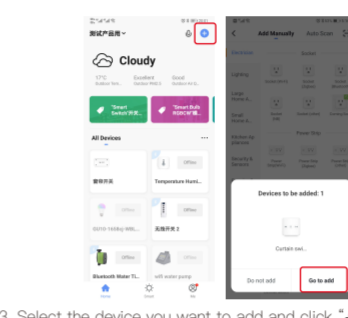
Method one:

Pair and clear up the WiFi code (New Updated)

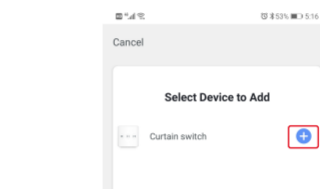
1. Make sure that Bluetooth is turned on on your phone.



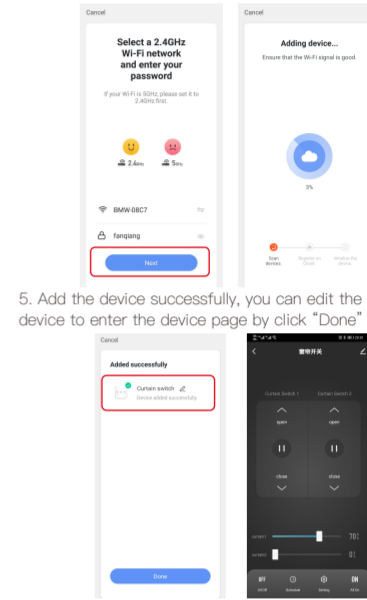
2. Open Smart Life/Tuya App and Click "+", then the prompt page will automatically show on the screen. Click "Go to add".



3. Select the device you want to add and click "+".



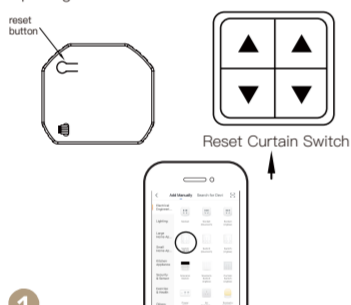
4. Enter Wi-Fi Password and click "Next", waiting for completing the connection.



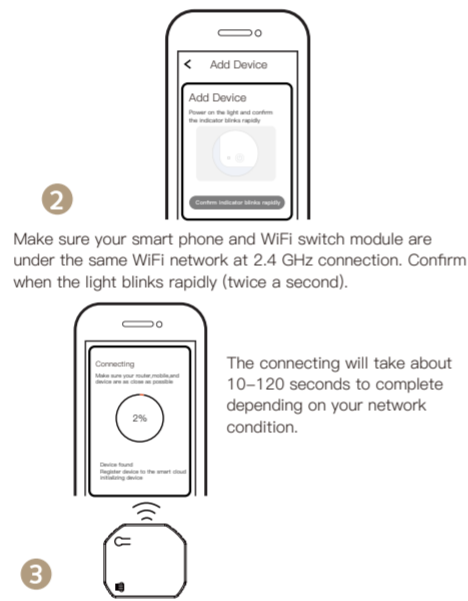
5. Add the device successfully, you can edit the name of the device to enter the device page by click "Done".

Method two:
Pair with traditional method. After the wiring of switch module is done, press the traditional switch to enter into the pairing mode:

- a. For reset curtain switch:** Press the switch button for 5 times until the beep sounds continuously and rapidly as Di-Di-Di... for pairing and reset mode.
- b. For switch module:** Press the reset button for more than 7 seconds until the blue indicator blinks rapidly and the beep sounds continuously rapidly as Di-Di-Di... for entering into Wi-Fi pairing mode.



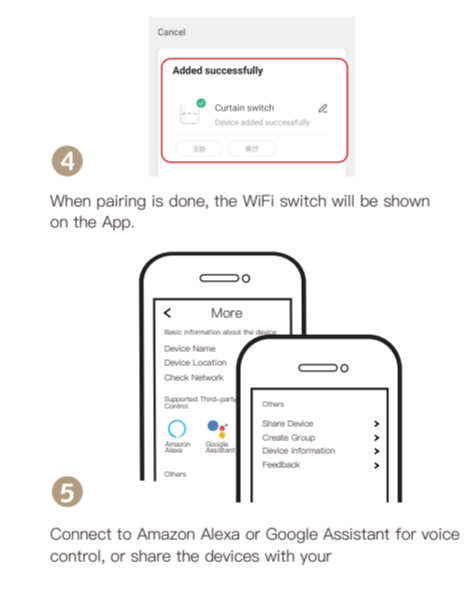
1. Open the App, select "+" on top right and choose "Curtain Switch (Wi-Fi)" to add device.



2. Make sure your smart phone and WiFi switch module are under the same WiFi network at 2.4 GHz connection. Confirm when the light blinks rapidly (twice a second).

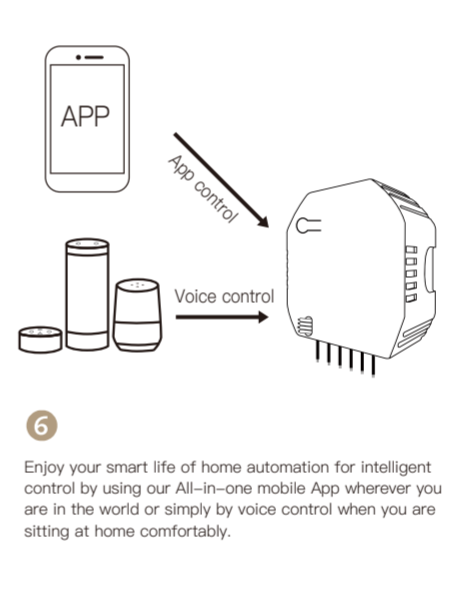
The connecting will take about 10-120 seconds to complete depending on your network condition.

3



4. When pairing is done, the WiFi switch will be shown on the App.

5. Connect to Amazon Alexa or Google Assistant for voice control, or share the devices with your



6. Enjoy your smart life of home automation for intelligent control by using our All-in-one mobile App wherever you are in the world or simply by voice control when you are sitting at home comfortably.

Set your Echo speaker by Alexa APP

1. If you have finished installing Smart Life, just open Amazon Alexa App; log into your Alexa account with password.
2. Click the menu on the top left - click "settings", choose "Set up a new device" (choose a device like Echo)

Note:

When below page appears, long press the small dot on your Echo device until the light turns to yellow. Then click "Continue" on the App.

Attention: The mobile phone can not open a variety of VPN software.

3. Choose your own Wi-Fi and wait for a few minutes. After watching an introduction video, click "next step", then it will enter Home page automatically. Now the Echo has been connected to Wi-Fi successfully.

Enter Smart Life Skill in Alexa APP

1. Complete product networking configuration in the App. Complete the device's networking configuration according to the prompts in the App.

Note: In the App, change the name of the device to an easily identifiable name such as Alexa; names are usually in English, such as "bed light".

2. Configure the Amazon Echo device (If you have already configured Amazon Echo, you can skip this step. The following instructions are based on the iOS client.)
 - Make sure your Amazon Echo device is powered on and connected to a Wi-Fi network.
 - Open the Alexa App on your phone. After successful login, tap on the menu in the upper left corner of the Home page, select "Settings" and tap "Set Up A New Device" to set up the Amazon Echo.
 - Choose your Amazon Echo device type and language for connecting. Press and hold the small dot on the device until the light turns yellow. Then tap "Continue" to connect to the hotspot.
 - After connecting to the Amazon Echo hotspot, return to the page. At this point, the connection is successful.

Tap "Continue" to proceed to the next step. Choose a Wi-Fi network to connect to. Amazon Echo will take a few minutes to try to connect to the network.

• After the network connection is successful, tap "Continue". An introduction video will appear. After the video ends, tap "Continue" to jump to the Alexa Home page. You have now completed the Amazon Echo's configuration process.

3. Key step — Link Skill
 - Tap on "Skills" in the Alexa App menu.

• Then search for "App Name". Tap "Enable" to enable the Skill.

• Enter the App account and password, then tap "Link Now" to link your App account to enable the Skill. Now you can start your smart home journey.

4. Common commands
Control the device via voice commands, now you can control your smart device with Echo. You can control your device (such as your bedroom light) with the following commands:
Alexa, turn on/off bedroom light. (Turn on/off the light)
Alexa, set bedroom light to 50 percent. (Set the light to any brightness)
Alexa, brighten/dim bedroom light. (Increase/weaken the brightness of the light)
Alexa, set bedroom light to green. (Adjust the color of the light)

SERVICE

1. During the free warranty period, if the product breaks down during normal use, we will offer free maintenance for the product.
2. Natural disasters/man-made equipment failures, disassembly and repair without the permission of our company, no warranty card, products beyond the free warranty period, etc., are not within the scope of free warranty.
3. Any commitment (oral or written) made by the third party (including the dealer/service provider) to the user beyond the warranty scope shall be executed by the third party.
4. Please keep this warranty card to ensure your rights.
5. Our company may update or change the products without notice. Please refer to the official website for the updates.

RECYCLING INFORMATION

All products marked with the symbol for separate collection of waste electrical and electronic equipment (WEEE Directive 2012/19 / EU) must be disposed of separately from unsorted municipal waste. To protect your health and the environment, this equipment must be disposed of at designated collection points for electrical and electronic equipment designated by the government or local authorities. Correct disposal and recycling will help prevent potential negative consequences for the environment and human health. To find out where these collection points are and how they work, contact the installer or your local authority.

WARRANTY CARD

Product Information

Product Name _____
Product Type _____
Purchase date _____
Warranty Period _____
Dealer Information _____
Customer's Name _____
Customer Phone _____
Customer Address _____

Maintenance Records

Failure date	Cause Of Issue	Fault Content	Principal

Thank you for your support and purchase at we Moes, we are always here for your complete satisfaction, just feel free to share your great shopping experience with us.

★★★★★

If you have any other need, please do not hesitate to contact us first, we will try to meet your demand.

FOLLOW US

@moessmart | moes
@moes_smart | @moes_smart
@moes_smart | www.moes.net

WENZHOU NOVA NEW ENERGY CO.,LTD
Address: Power Science and Technology Innovation Center, NO.238, Wei 11 Road, Yueqing Economic Development Zone, Yueqing, Zhejiang, China
Tel: +86-577-57186815
Email: service@moeshouse.com

AMZLAB GmbH
Laubenhof 23, 45326 Essen
Made In China

English

English

Moer
Enjoy Our Smart Life

Powered by **tuya**
Smart Home

Manual usuario

Módulo de cortina inteligente WiFi 2 Gang

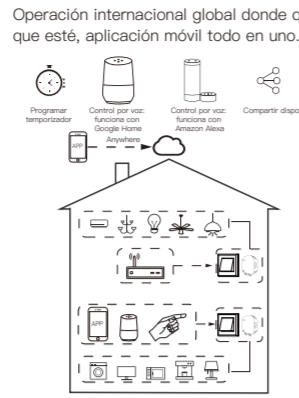


Español

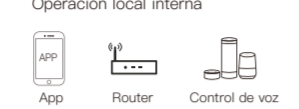
WORKS WITH alexa

WORKS WITH Google Assistant

Operación internacional global donde quiera y donde quiera que esté, aplicación móvil todo en uno.



Operación local interna



App Router Control de voz Restablecer interruptor de cortina

Restablecer interruptor de cortina



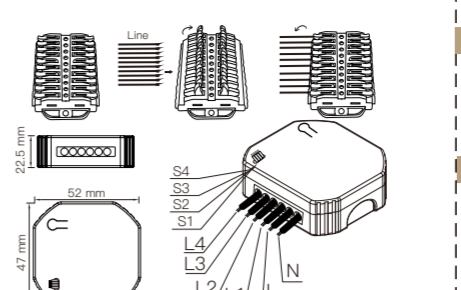
INSTALACIÓN

⚠️ Advertencias:

1. La instalación debe ser realizada por un electricista calificado de acuerdo con las regulaciones locales.
2. Mantenga el dispositivo fuera del alcance de los niños.
3. Mantenga el dispositivo alejado del agua, ambientes húmedos o calientes.
4. Instale el dispositivo lejos de fuentes de señales fuertes, como un horno microondas, que pueden causar una interrupción de la señal que provoque un funcionamiento anormal del dispositivo.
5. La obstrucción por paredes de hormigón o materiales metálicos puede reducir el rango de funcionamiento efectivo del dispositivo y debe evitarse.
6. NO intente desmontar, reparar o modificar este equipo.

ESPECIFICACIONES TÉCNICAS

Tipo de producto	Módulo de cortina WiFi de 2 Gang
Voltaje	90-250V AC 50/60Hz
Corriente eléctrica	Total 10A
Max. Poder	500W(250V)
Frecuencia wifi	2.4GHz WiFi
Temp de la operación.	-10°C ~ +40°C
Temperatura de la caja	Tc: +80°C (Max.)
Dims (WxDxH)	52x47x22.5 mm
Clasificación del IP	IP20



Step 1

- Apague el disyuntor y compruebe la potencia con un comprobador eléctrico.
- Asegúrese de que el interruptor esté apagado antes de realizar el cableado.

Step 2

- Quite la placa de pared existente; encienda la energía en el disyuntor y use un probador eléctrico para verificar que cable es el cable de línea; el probador parpadeará o pitará cuando se acerque a un cable de línea.
- Apague la energía en el disyuntor y use el probador eléctrico si la energía está apagada, y saque el interruptor existente; etiquete el cable de línea y otros cables; desconecte los cables del interruptor existente con unos alicates.
- Siga el diagrama de cableado para conectar los cables del interruptor a los cables de la caja de pared con los conductores de cables.

Step 3

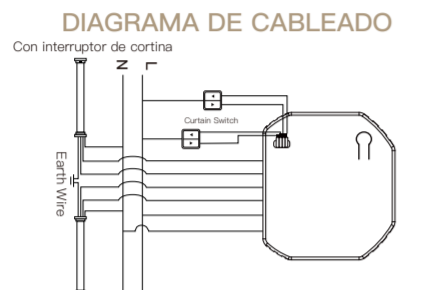
- Monte el interruptor con los tornillos proporcionados y fije la placa de pared en él.

Step 4

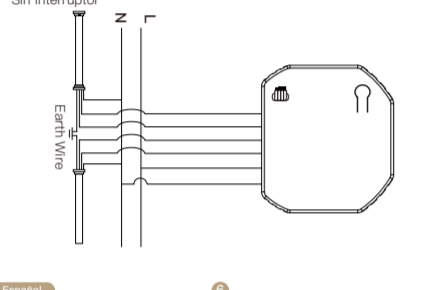
- Vuelva a conectar la alimentación en el disyuntor y luego encienda la luz.

DIAGRAMA DE CABLEADO

Con interruptor de cortina




Sin interruptor



Agregar dispositivos

1. Descargar la aplicación Smart Life



Escanee el código QR o descargue Smart Life en la tienda de aplicaciones.

2. Registrarse o iniciar sesión

- Descargar la aplicación "Smart Life"
- Ingrese a la interfaz de registro / inicio de sesión, toque "Registrarse" para crear una cuenta ingresando su número de teléfono para obtener el código de verificación y "Establecer contraseña". Elija "Iniciar sesión" si ya tiene una cuenta de Smart Life.

3. Configurar la aplicación para el interruptor

- Preparación: asegúrese de que el interruptor se haya conectado a la electricidad; asegúrese de que su teléfono esté conectado a Wi-Fi y pueda conectarse a Internet.

Note:

- El conmutador solo es compatible con la red 2.4G. Si ha conectado a la red 5G, primero desconecte la red 5G y conecte la red 2.4G.

- Toque el icono "+" en la parte superior derecha para seleccionar el tipo de dispositivo, toque "Todos" y elija "Interruptor de pared".

3.1 Método de enlace Wi-Fi:

Cómo emparejar / restablecer el código Wifi

a. Para reiniciar el interruptor de cortina: presione el botón del interruptor 5 veces hasta que el pitido suene de manera continua y rápida como Di-Di-Di... para el modo de emparejamiento y reinicio.

b. Para el módulo de conmutación: presione el botón de reinicio durante más de 7 segundos hasta que el indicador azul parpadee rápidamente y el pitido suene continuamente rápidamente como Di-Di-Di... para ingresar al modo de emparejamiento Wi-Fi.

Método uno:

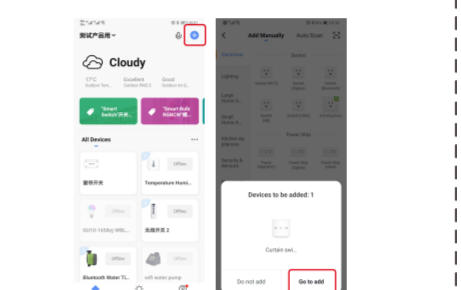
Emparejamiento y eliminación de código de wifi (nuevo actualizado)

1. Asegúrese de que Bluetooth esté encendido en su teléfono.



2. Abra la aplicación Smart Life / Tuya y haga clic en "+", luego la página de aviso se mostrará automáticamente en la pantalla. Haga clic en "Ir a agregar".


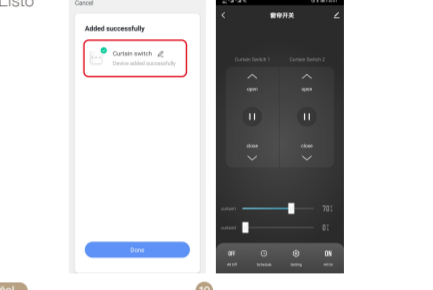
3. Seleccione el dispositivo que desea agregar y haga clic en "+".



4. Ingrese la contraseña de Wi-Fi y haga clic en "Siguiente", esperando completar la conexión.



5. Agregue el dispositivo con éxito, puede editar el nombre del dispositivo para ingresar a la página del dispositivo haciendo clic en "Listo"

Método dos:

Se empareja al método tradicional. Después de que el cableado del módulo de interruptor esté hecho, presione el interruptor tradicional para ingresar al modo de emparejamiento:

a. Para reiniciar el interruptor de cortina: presione el botón del interruptor 5 veces hasta que el pitido suene de manera continua y rápida como Di-Di-Di... para el modo de emparejamiento y reinicio.

b. Para el módulo de conmutación: presione el botón de reinicio durante más de 7 segundos hasta que el indicador azul parpadee rápidamente y el pitido suene continuamente rápidamente como Di-Di-Di... para ingresar al modo de emparejamiento Wi-Fi.



1. Abra la aplicación, seleccione "+" en la parte superior derecha y elija "Interruptor de cortina (Wi-Fi)" para agregar el dispositivo.

2. Asegúrese de que su teléfono inteligente y el módulo de conmutador WiFi estén en la misma red WiFi con una conexión de 2,4 GHz. Confirme cuando la luz parpadee rápidamente (dos veces por segundo).



3. La conexión tardará entre 10 y 120 segundos en completarse, según el estado de la red.



4. Cuando finalice el emparejamiento, el interruptor WiFi se mostrará en la aplicación.



5. Conéctese a Amazon Alexa o al Asistente de Google para el control por voz, o comparta los dispositivos de su móvil.




6. Disfrute de su vida inteligente de automatización del hogar para un control inteligente utilizando nuestra aplicación móvil todo en uno en cualquier lugar del mundo o simplemente mediante el control por voz cuando esté sentado cómodamente en casa.

Configura tu altavoz Echo con la aplicación Alexa

1. Si ha terminado de instalar Smart Life, simplemente abra la aplicación Amazon Alexa; inicie sesión en su cuenta de Alexa con contraseña.
2. Haga clic en el menú en la parte superior izquierda, haga clic en "configuración", elija "Configurar un nuevo dispositivo" (elija un dispositivo como Echo)

Note:

Cuando aparezca la página siguiente, mantenga presionado el punto pequeño en su dispositivo Echo hasta que la luz se vuelva amarilla. Luego haga clic en "Continuar" en la aplicación.

Atención: El teléfono móvil no puede abrir una variedad de software VPN.

3. Elija su propio Wi-Fi y espere unos minutos. Después de ver un video de introducción, haga clic en "siguiente paso", luego ingresará a la página de inicio automática. Ahora el Echo se ha conectado a Wi-Fi correctamente.

Introduzca las habilidades de vida inteligente en la aplicación Alexa

1. Complete la configuración de red del producto en la aplicación

Complete la configuración de red del dispositivo de acuerdo con las indicaciones de la aplicación.

Nota: En la aplicación, cambie el nombre del dispositivo a un nombre fácilmente identificable como Alexa; los nombres suelen estar en inglés, como "bed light".

2. Configure el dispositivo Amazon Echo

(Si ya ha configurado Amazon Echo, puede omitir este paso. Las siguientes instrucciones se basan en el cliente iOS).

- Asegúrese de que su dispositivo Amazon Echo esté encendido y conectado a una red Wi-Fi.
- Abra la aplicación Alexa en su teléfono. Después de iniciar sesión correctamente, toque el menú en la esquina superior izquierda de la página de inicio, seleccione "Configuración" y toque "Configurar un nuevo dispositivo" para configurar el Amazon Echo.
- Elija su tipo de dispositivo Amazon Echo y el idioma para conectarse. Mantenga presionado el pequeño punto en el dispositivo hasta que la luz se vuelva amarilla. Luego toque "Continuar" para conectarse al hotspot.
- Después de conectarse al hotspot de Amazon Echo, regrese a la página. En este punto, la conexión es exitosa.



Toque "Continuar" para continuar con el siguiente paso. Elija una red Wi-Fi a la que conectarse. Amazon Echo tardará unos minutos en intentar conectarse a la red.

- Una vez que la conexión de red sea exitosa, toque "Continuar". Aparecerá un video de introducción. Una vez que termine el video, toque "Continuar" para ir a la página de inicio de Alexa. Ahora ha completado el proceso de configuración de Amazon Echo.

3. Paso clave — Habilidad de conecto

- Toca "Habilidades" en el menú de la aplicación Alexa.



• Luego busque "Nombre de la aplicación". Toque "Habilitar" para habilitar la habilidad.

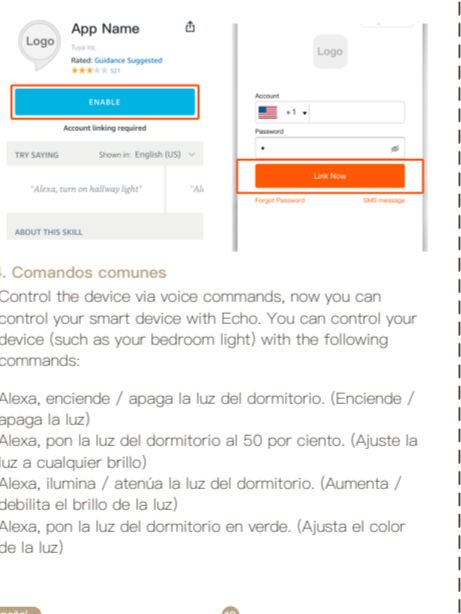
• Ingrese la cuenta de la aplicación y la contraseña, luego toque "Vincular ahora" para vincular su cuenta de la aplicación y habilitar la habilidad. Ahora puede comenzar su viaje a casa inteligente.

SERVICIO

1. Durante el periodo de garantía gratuito, si el producto se descompone durante el uso normal, ofreceremos un mantenimiento gratuito para el producto.
2. Desastres naturales / fallas de equipos provocados por el hombre, desmontaje y reparación sin el permiso de nuestra empresa, sin tarjeta de garantía, productos más allá del periodo de garantía gratuita, etc., no están dentro del alcance de la garantía gratuita.
3. Cualquier compromiso (oral o escrito) hecho por un tercero (incluido el distribuidor / proveedor de servicios) con el usuario más allá del alcance de la garantía será ejecutado por el tercero.
4. Guarde esta tarjeta de garantía para garantizar sus derechos.
5. Nuestra empresa puede actualizar o cambiar los productos sin previo aviso. Consulte el sitio web oficial para conocer las actualizaciones.

INFORMACION DE RECICLAJE

Todos los productos marcados con el símbolo para la recogida selectiva de residuos de aparatos eléctricos y electrónicos (Directiva WEEE 2012/19 / UE) deben eliminarse por separado de los residuos municipales sin clasificar. Para proteger su salud y el medio ambiente, este equipo debe desecharse en los puntos de recolección designados para equipos eléctricos y electrónicos designados por el gobierno o las autoridades locales. La eliminación y el reciclaje correctos ayudarán a prevenir posibles consecuencias negativas para el medio ambiente y la salud humana. Para saber dónde están estos puntos de recogida y cómo funcionan, póngase en contacto con el instalador o con la autoridad local.



TARJETA DE GARANTÍA

Información del Producto

Nombre del producto _____

Tipo de producto _____

Fecha de compra _____

Periodo de garantía _____

Información del distribuidor _____

Nombre del cliente _____

Teléfono del cliente _____

Dirección del cliente _____

Registros de mantenimiento

Fecha de falla	Causa del problema	Contenido de la falla	Principal

Gracias por su apoyo y compra en We Moes, siempre estamos aquí para su completa satisfacción, no dude en compartir su gran experiencia de compra con nosotros.

★★★★★

Si tiene alguna otra necesidad, no dude en contactarnos primero, intentaremos satisfacer su necesidad.

FOLLOW US

@moessmart moes

@moes_smart @moes_smart

@moes_smart www.moes.net

WENZHOU NOVA NEW ENERGY CO.,LTD

Address: Power Science and Technology Innovation Center, NO.238, Wei 11 Road, Yueqing Economic Development Zone, Yueqing, Zhejiang, China

Tel: +86-577-57186815

Email: service@moeshouse.com

AMZLAB GmbH

Laubenhof 23, 45326 Essen

Made In China

Moer
Enjoy Our Smart Life

Powered by **tuya**
Smart Life

Bedienungsanleitung Intelligentes Vorhangmodul WiFi 2 Gang

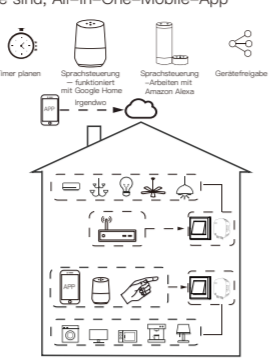


Deutsche

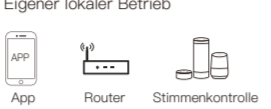
WORKS WITH alexa

WORKS WITH Google Assistant

Globaler internationaler Betrieb, wann immer und wo immer Sie sind, All-in-One-Mobile-App



Eigener lokaler Betrieb



INSTALLATION

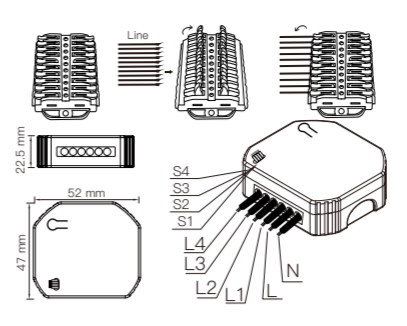
▲ Warnungen:

- Die Installation muss von einem qualifizierten Elektriker in Übereinstimmung mit den örtlichen Vorschriften.
- Bewahren Sie das Gerät außerhalb der Reichweite von Kindern auf.
- Halten Sie das Gerät von Wasser, feuchter oder heißer Umgebung fern.
- Installieren Sie das Gerät entfernt von starken Signalquellen wie Mikrowellenherden, die zu Signalunterbrechungen führen können, die zu einem abnormalen Betrieb des Geräts führen können.
- Eine Behinderung durch Betonwände oder metallische Materialien kann den effektiven Betriebsbereich des Geräts verringern und sollte vermieden werden.
- Versuchen Sie NICHT, das Gerät zu zerlegen, zu reparieren oder zu modifizieren.



TECHNICAL SPECIFICATIONS

Produktart 2-Gang-WLAN-Vorhangmodul
Stromspannung 90-250V AC 50/60Hz
Strom Gesamt 10A
max. Leistung 500W(250V)
WLAN-Frequenz 2.4GHz WiFi
Betriebstemp. -10°C ~ +40°C
Gehäusertemp. Tc: +80°C (Max.)
Dims (WxDxH) 52x47x22.5 mm
IP rating IP20



Step 1

- Schalten Sie den Schutzschalter aus und verwenden Sie den elektrischen Tester, um die Leistung zu testen.
- Stellen Sie vor der Verkabelung sicher, dass der Schalter ausgeschaltet ist.

Step 2

- Entfernen Sie die vorhandene Wandplatte; schalten Sie den Strom am Schutzschalter ein und verwenden Sie einen elektrischen Tester, um zu überprüfen, welcher Draht ein Netzkabel ist, der Tester blinkt und/oder piepst, wenn er sich einem Netzkabel nähert.
- Schalten Sie den Strom am Schutzschalter aus und verwenden Sie den elektrischen Tester, wenn der Strom ausgeschaltet ist, und ziehen Sie die vorhandenen Schalter heraus; beschriften Sie den Leitungsdraht und andere Drähte; trennen Sie die Drähte mit einer Zange vom vorhandenen Schalter.
- Folgen Sie dem Schaltplan, um die Schalterdrähte mit den Drähten in der Wanddose mit den Drahtleitern zu verbinden.

Step 3

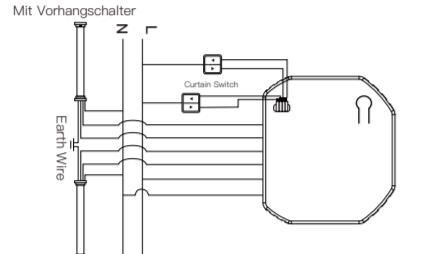
- Montieren Sie den Schalter mit den mitgelieferten Schrauben und rasten Sie die Wandplatte darauf ein.

Step 4

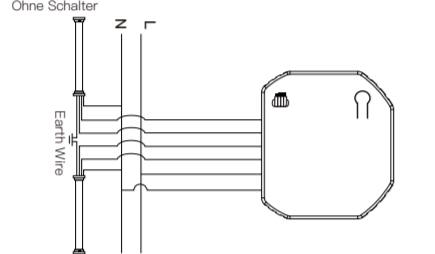
- Schalten Sie den Strom am Schutzschalter wieder ein und schalten Sie dann das Licht ein.

SCHALTPLAN

Mit Vorhangschalter



Ohne Schalter



Geräte hinzufügen

1. Laden Sie die Smart Life-App herunter



Bitte scannen Sie den QR-Code oder laden Sie Smart Life im App Store herunter.

2. Registrierung oder Einloggen

- Laden Sie die Anwendung "Smart Life" herunter
- Rufen Sie die Registrierungs-/Anmeldeschrittstelle auf; tippen Sie auf "Registrieren", um ein Konto zu erstellen, indem Sie Ihre Telefonnummer eingeben, um einen Bestätigungscode und "Passwort festlegen" zu erhalten. Wählen Sie "Anmelden", wenn Sie bereits ein Smart

3. Konfigurieren Sie die APP für den Switch

- Vorbereitung: Stellen Sie sicher, dass der Schalter mit Strom verbunden ist; Stellen Sie sicher, dass Ihr Telefon mit dem WLAN verbunden ist und eine Verbindung zum Internet herstellen kann.

Notiz:

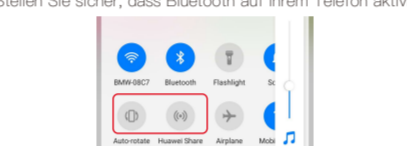
- Der Switch unterstützt nur das 2,4-G-Netzwerk. Wenn Sie ein 5G-Netzwerk verbunden haben, trennen Sie bitte zuerst das 5G-Netzwerk und verbinden Sie das 2,4-G-Netzwerk.

• Tippen Sie auf das Symbol "+" oben rechts, um den Gerätetyp auszuwählen; tippen Sie auf "Alle" und wählen Sie "Wandschalter".

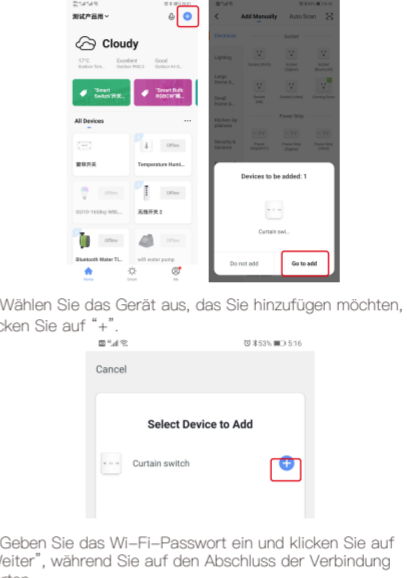
3.1 WLAN-Verbindungsmethode:
WLAN-Code koppeln/zurücksetzen
a. Zum Zurücksetzen des Vorhangschalters: Drücken Sie die Schaltertaste 5 Mal, bis der Piepton kontinuierlich und schnell als Di-Di-Di... für den Pairing- und Reset-Modus ertönt.
b. Für Schaltmodul: Drücken Sie die Reset-Taste länger als 7 Sekunden, bis die blaue Anzeige schnell blinkt und der Piepton kontinuierlich schnell als Di-Di-Di... ertönt, um in den Wi-Fi-Kopplungsmodus zu gelangen.

Methode eins:
Koppeln und löschen Sie den WiFi-Code (Neu aktualisiert)

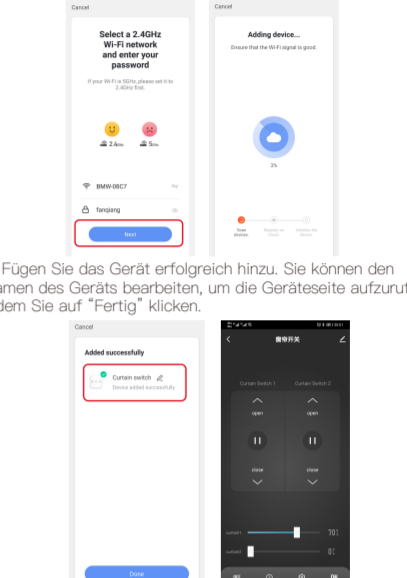
- Stellen Sie sicher, dass Bluetooth auf Ihrem Telefon aktiviert ist.
- Öffnen Sie die Smart Life/Tuya App und klicken Sie auf "+", dann wird die Eingabeaufforderungsseite automatisch auf dem Bildschirm angezeigt. Klicken Sie auf „Gehe zum Hinzufügen“.



- Wählen Sie das Gerät aus, das Sie hinzufügen möchten, und klicken Sie auf "+".
- Geben Sie das Wi-Fi-Passwort ein und klicken Sie auf "Weiter", während Sie auf den Abschluss der Verbindung warten.



5. Fügen Sie das Gerät erfolgreich hinzu. Sie können den Namen des Geräts bearbeiten, um die Geräteseite aufzurufen, indem Sie auf "Fertig" klicken.



Methode zwei:
Koppeln Sie mit der traditionellen Methode. Nachdem die Verkabelung des Schaltmoduls abgeschlossen ist, drücken Sie den traditionellen Schalter, um in den Koppelungsmodus zu gelangen:

a. Zum Zurücksetzen des Vorhangschalters: Drücken Sie die Schaltertaste 5 Mal, bis der Piepton kontinuierlich und schnell als Di-Di-Di... für den Pairing- und Reset-Modus ertönt.
b. Für Schaltmodul: Drücken Sie die Reset-Taste länger als 7 Sekunden, bis die blaue Anzeige schnell blinkt und der Piepton kontinuierlich schnell als Di-Di-Di... ertönt, um in den Wi-Fi-Kopplungsmodus zu gelangen.



1. Öffnen Sie die App, wählen Sie oben rechts "+" und wählen Sie "Vorhangschalter (Wi-Fi)", um das Gerät hinzuzufügen.


2. Stellen Sie sicher, dass sich Ihr Smartphone und das WLAN-Switch-Modul im selben WLAN-Netzwerk mit einer 2,4-GHz-Verbindung befinden. Bestätigen Sie, wenn das Licht schnell blinkt (zweimal pro Sekunde).

3. Die Verbindung dauert je nach Netzwerkzustand etwa 10-120 Sekunden.




4. Wenn das Pairing abgeschlossen ist, wird der WiFi-Schalter angezeigt auf der App.

5. Verbinden Sie sich zur Sprachsteuerung mit Amazon Alexa oder Google Assistant oder teilen Sie die Geräte mit Ihren



6. Genießen Sie Ihr intelligentes Leben der Hausautomation zur intelligenten Steuerung, indem Sie unsere All-in-One-Mobile-App überall auf der Welt verwenden oder einfach per Sprachsteuerung, wenn Sie bequem zu Hause sitzen.



Stellen Sie Ihren Echo-Lautsprecher über die Alexa APP ein

- Wenn Sie die Installation von Smart Life abgeschlossen haben, öffnen Sie einfach die Amazon Alexa App; melden Sie sich mit einem Passwort bei Ihrem Alexa-Konto an.
- Klicken Sie oben links auf das Menü - klicken Sie auf "Einstellungen", wählen Sie "Neues Gerät einrichten" (wählen Sie ein Gerät wie Echo)

Note:

- Wenn die folgende Seite angezeigt wird, drücken Sie lange auf den kleinen Punkt auf Ihrem Echo-Gerät, bis das Licht gelb wird. Klicken Sie dann in der App auf „Weiter“. Achtung: Das Mobiltelefon kann eine Vielzahl von VPN-Software nicht öffnen.
- Wählen Sie Ihr eigenes WLAN und warten Sie ein paar Minuten. Nachdem Sie sich ein Einführungsvideo angesehen haben, klicken Sie auf "nächster Schritt", dann wird automatisch die Startseite aufgerufen. Jetzt wurde das Echo erfolgreich mit dem WLAN verbunden.

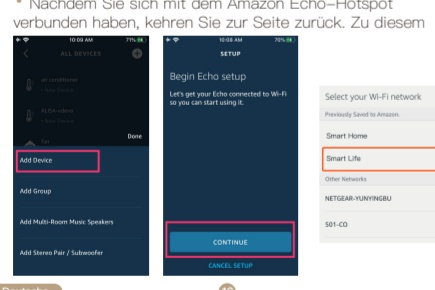
Geben Sie Smart Life Skill in die Alexa APP ein

- Schließen Sie die Produktnetzwerk-Konfiguration in der App ab
- Schließen Sie die Netzwerkkonfiguration des Geräts gemäß den Anweisungen in der App ab.
- Hinweis: Ändern Sie in der App den Namen des Geräts in einen leicht identifizierbaren Namen wie Alexa; Namen sind in der Regel auf Englisch, wie zum Beispiel "bed light".

2. Konfigurieren Sie das Amazon Echo-Gerät

(Wenn Sie Amazon Echo bereits konfiguriert haben, können Sie diesen Schritt überspringen. Die folgenden Anweisungen basieren auf dem iOS-Client.)

- Stellen Sie sicher, dass Ihr Amazon Echo-Gerät eingeschaltet und mit einem Wi-Fi-Netzwerk verbunden ist.
- Öffnen Sie die Alexa-App auf Ihrem Telefon. Tippen Sie nach erfolgreicher Anmeldung auf das Menü in der oberen linken Ecke der Startseite, wählen Sie "Einstellungen" und tippen Sie auf „Neues Gerät einrichten“, um das Amazon Echo einzurichten.
- Wählen Sie Ihren Amazon Echo-Gerätetyp und die Sprache für die Verbindung aus. Drücken und halten Sie den kleinen Punkt auf dem Gerät, bis das Licht gelb wird. Tippen Sie dann auf „Weiter“, um eine Verbindung zum Hotspot herzustellen.
- Nachdem Sie sich mit dem Amazon Echo-Hotspot verbunden haben, kehren Sie zur Seite zurück. Zu diesem



Tippen Sie auf „Weiter“, um mit dem nächsten Schritt fortzufahren. Wählen Sie ein Wi-Fi-Netzwerk aus, mit dem Sie eine Verbindung herstellen möchten. Amazon Echo braucht einige Minuten, um eine Verbindung zum Netzwerk herzustellen.

- Nachdem die Netzwerkverbindung erfolgreich war, tippen Sie auf "Weiter". Ein Einführungsvideo wird angezeigt. Tippen Sie nach dem Ende des Videos auf "Weiter", um zur Alexa-Startseite zu springen. Sie haben nun den Konfigurationsprozess von Amazon Echo abgeschlossen.

3. Schlüsselschritt — Link Skill

- Tippen Sie im Alexa App-Menü auf "Skills".



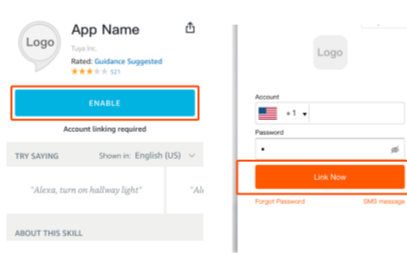
• Suchen Sie dann nach "App-Name". Tippen Sie auf "Aktivieren", um den Skill zu aktivieren.

• Geben Sie das App-Konto und das Passwort ein und tippen Sie dann auf „Jetzt verknüpfen“, um Ihr App-Konto zu verknüpfen und den Skill zu aktivieren. Jetzt können Sie Ihre Smart-Home-Reise beginnen.

4. Allgemeine Befehle

Steuern Sie das Gerät über Sprachbefehle, jetzt können Sie Ihr Smart-Gerät mit Echo steuern. Sie können Ihr Gerät (z. B. Ihre Schlafzimmerbeleuchtung) mit den folgenden Befehlen steuern:

Alexa, schalte das Schlafzimmerlicht ein/aus. (Licht ein-/ausschalten)
Alexa, stell das Schlafzimmerlicht auf 50 Prozent. (Stellen Sie das Licht auf eine beliebige Helligkeit ein)
Alexa, Schlafzimmerlicht aufhellen/dimmen. (Helligkeit des Lichts erhöhen/schwächen)
Alexa, schalte das Schlafzimmerlicht auf Grün. (Passen Sie die Farbe des Lichts an)



SERVICE

- Während der kostenlosen Garantiezeit bieten wir, wenn das Produkt während des normalen Gebrauchs ausfällt, eine kostenlose Wartung für das Produkt an.
- Naturkatastrophen / vom Menschen verursachte Geräteausfälle, Demontage und Reparatur ohne Genehmigung unseres Unternehmens, keine Garantiekarte, Produkte außerhalb der kostenlosen Garantiezeit usw. fallen nicht unter die kostenlose Garantie
- Jede Verpflichtung (mündlich oder schriftlich) des Dritten (einschließlich des Händlers/Dienstleisters) gegenüber dem Benutzer über den Garantiebegriff hinaus wird von dem Dritten ausgeführt
- Bitte bewahren Sie diese Garantiekarte auf, um Ihre Rechte zu gewährleisten. 5. Unsere Firma kann die Produkte ohne vorherige Ankündigung aktualisieren oder ändern. Die Aktualisierungen finden Sie auf der offiziellen Website.

RECYCLING INFORMATION

Alle Produkte, die mit dem Symbol für die getrennte Sammlung von Elektro- und Elektronikgeräten (WEEE-Richtlinie 2012/19 / EU) gekennzeichnet sind, müssen getrennt vom unsortierten Siedlungsabfall entsorgt werden. Um Ihre Gesundheit und die Umwelt zu schützen, müssen diese Geräte an ausgewiesenen Sammelstellen für Elektro- und Elektronikgeräte entsorgt werden, die von der Regierung oder den örtlichen Behörden vorgesehen sind. Eine ordnungsgemäße Entsorgung und Wiederverwertung trägt dazu bei, potenzielle negative Folgen für die Umwelt und die menschliche Gesundheit zu vermeiden. Um herauszufinden, wo sich diese Sammelstellen befinden und wie sie funktionieren, wenden Sie sich an den Installateur oder Ihre lokale Behörde.



GARANTIEKARTE

Produktinformation

Produktname _____
Produktart _____
Kaufdatum _____
Garantiezeit _____
Händlerinformationen _____
Kundenname _____
Kundentelefon _____
Kundenadresse _____

Wartungsaufzeichnungen

Ausfalldatum	Ursache des Problems	Fehlerinhalt	Rektor

Vielen Dank für Ihre Unterstützung und Ihren Einkauf bei we Moes, wir sind immer für Ihre vollste Zufriedenheit da, teilen Sie einfach Ihr großartiges Einkaufserlebnis mit uns.

★★★★★

Wenn Sie einen anderen Bedarf haben, zögern Sie bitte nicht, uns zuerst zu kontaktieren, wir werden versuchen, Ihre Nachfrage zu erfüllen.

FOLLOW US

@moessmart
 @moes_smart
 @moes_smart
 moes
 @moes_smart
 www.moes.net

WENZHOU NOVA NEW ENERGY CO.,LTD
Address: Power Science and Technology Innovation Center, NO.238, Wei 11 Road, Yueqing Economic Development Zone, Yueqing, Zhejiang, China
Tel: +86-577-57186815
Email: service@moeshouse.com

AMZLAB GmbH
Laubenhof 23, 45326 Essen
Made In China

Logo App Name

Account linking required

TRY SAVING Show in English (US)

Link Now

Logo

Account

Country +1

Language English

Link Now

Logo

Account

Country +1

Language English

Link Now