

# ZigBee LED Driver ZLD-RCW

## User Manual

### LED Controller Plus

Thanks for buying our products, in this manual, you will learn how to use LED strip light controller plus, please read the instruction carefully before using.

#### Technical data:

Size: 24x40x90mm

Input Voltage: DC12-24V

Output Current/Channel: 6 A max

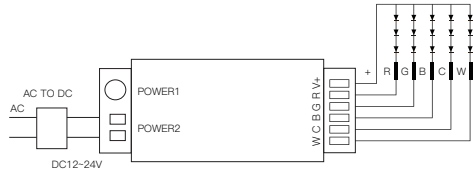
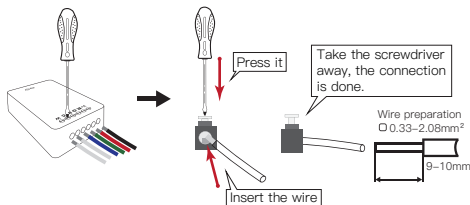
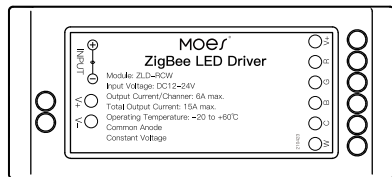
Protection rate: IP20

Total Output Current: 15A max

Operating Temperature: -20°C-60°C

Common Anode

Constant Voltage



### RGBCCT

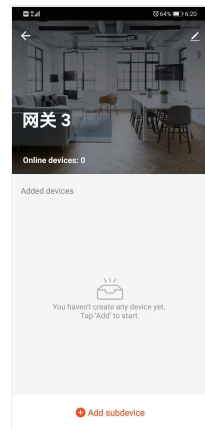
(Note:the sequence may be different and please adjust it according to actual situations.)

#### Reset and Network Configuration:

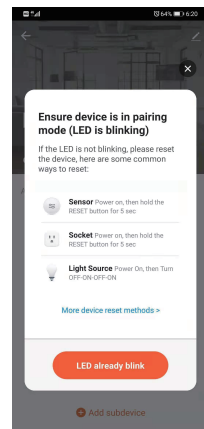
Power on off cycle your device for 5 times,and the indicator light blinds for 4 times for successful reset.  
(Note:You need to connect to the C interface of the device for controlling the flashing of the light strip.)

#### Network Configuration:

- 1.Enter into your ZigBee Gateway under Smart Life App and click the "Add service" button (Figure 1)
- 2.Confirm your device has been under configuration state,and click the indicator button"LED already blink" (Figure 2)



(Figure 1)



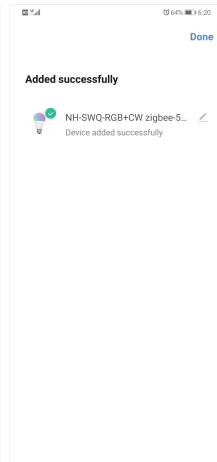
(Figure 2)

3.Click "DONE" after the device is found (Figure 3)

4.Edit the device name and click "DONE" for successful device adding (Figure 4)

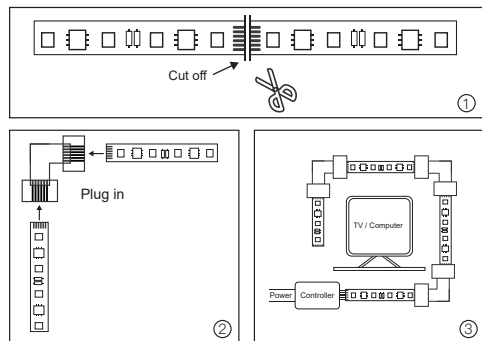


(Figure 3)



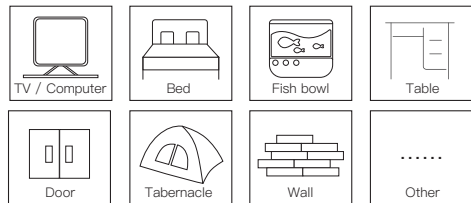
(Figure 4)

### LED Strip light usage



- ① Cut the LED strip light along the cutting line;
- ② Insert the cut LED strip light into the connector;
- ③ Now you can enjoy your smart lighting life.

### Usage scenarios

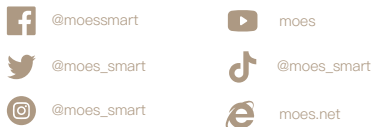



Thank you for your support and purchase at we Moes,we are always here for your complete satisfaction,just feel free to share your great shopping experience with us.



If you have any other need,please do not hesitate to contact us first,we will try to meet your demand.

### FOLLOW US

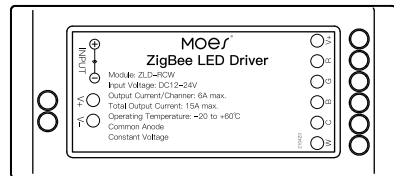


 WENZHOU NOVA NEW ENERGY CO.,LTD  
Address: Power Science and Technology Innovation Center, NO.238, Wei 11 Road, Yueqing Economic Development Zone, Yueqing, Zhejiang, China  
Tel:+86-577-57186815  
Email:service@moeshouse.com

 AMZLAB GmbH  
Laubenhof 23, 45326 Essen  
Made In China

# ZigBee LED-Treiber ZLD-RCW

## Benutzerhandbuch

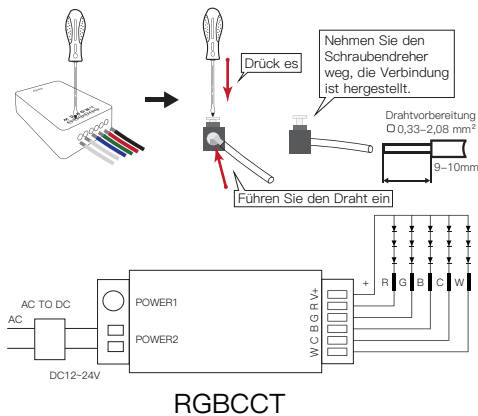


### LED Controller Plus

Vielen Dank, dass Sie sich für den Kauf unserer Produkte entschieden haben. In diesem Handbuch erfahren Sie, wie Sie den LED-Lichtregler verwenden. Lesen Sie die Anweisungen sorgfältig durch, bevor Sie sie verwenden.

#### Technische Daten:

Größe: 24x40x90mm	Gesamtausgangsstrom: 15A max
Eingangsspannung: DC12 ~ 24V	Betriebstemperatur: -20°C-60°C
Ausgangsstrom / Kanal: 6 A max	Gemeinsame Anode
Schutzrate: IP20	Konstante Spannung



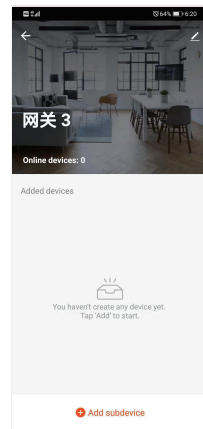
(Hinweis: Die Reihenfolge kann unterschiedlich sein und bitte an die tatsächlichen Situationen anpassen.)

### Zurücksetzen und Netzwerkkonfiguration:

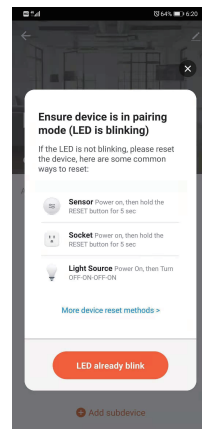
Schalten Sie das Gerät 5 Mal ein und aus, und die Anzeigelampe blendet 4 Mal aus, um einen erfolgreichen Reset durchzuführen. (Hinweis: Sie müssen eine Verbindung zur C-Schnittstelle des Geräts herstellen, um das Blinken des Lichtstreifens zu steuern.)

#### Netzwerkkonfiguration:

1. Geben Sie unter Smart Life App in Ihr ZigBee Gateway ein und klicken Sie auf die Schaltfläche „Dienst hinzufügen“. (Abbildung 1)
2. Bestätigen Sie, dass sich Ihr Gerät im Konfigurationsstatus befindet, und klicken Sie auf die Anzeigetaste „LED blinkt bereits“. (Abbildung 2)

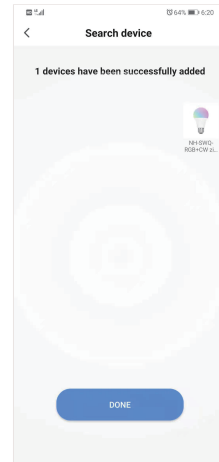


(Abbildung 1)

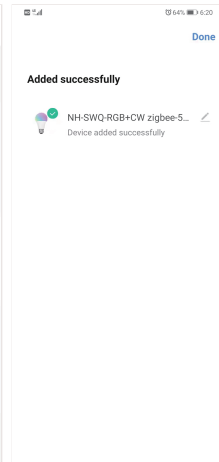


(Abbildung 2)

3. Klicken Sie auf „FERTIG“, nachdem das Gerät gefunden wurde. (Abbildung 3)
4. Geben Sie den Gerätenamen ein und klicken Sie auf "FERTIG", um das Gerät erfolgreich hinzuzufügen. (Abbildung 4)

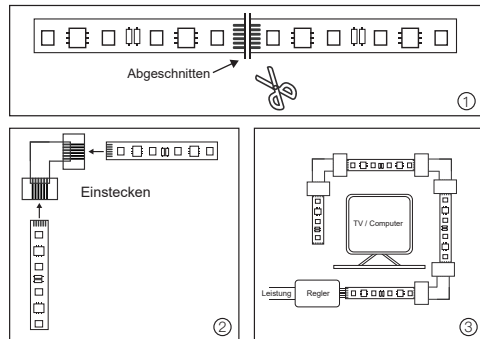


(Abbildung 3)



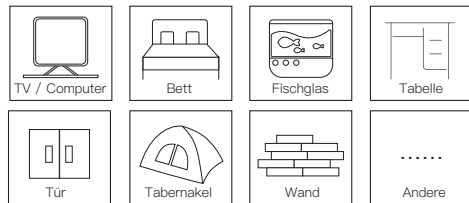
(Abbildung 4)

## LED-Streifenlichtnutzung



- 1 Schneiden Sie das LED-Streifenlicht entlang der Schnittlinie ab.
- 2 Setzen Sie das abgeschnittene LED-Streifenlicht in den Stecker ein.
- 3 Jetzt können Sie Ihr intelligentes Beleuchtungsleben genießen.

## Nutzungsszenarien



Vielen Dank für Ihre Unterstützung und Ihren Kauf bei we Moes. Wir sind immer für Ihre Zufriedenheit da. Teilen Sie uns einfach Ihr großartiges Einkaufserlebnis mit.



Wenn Sie weitere Anforderungen haben, zögern Sie bitte nicht, uns zuerst zu kontaktieren. Wir werden versuchen, Ihre Anforderungen zu erfüllen.

## FOLLOW US



@moessmart



moes



@moes\_smart



@moes\_smart



@moes\_smart



moes.net



WENZHOU NOVA NEW ENERGY CO.,LTD  
Address: Power Science and Technology Innovation Center, NO.238, Wei 11 Road, Yueqing Economic Development Zone, Yueqing, Zhejiang, China  
Tel:+86-577-57186815  
Email:service@moeshouse.com



AMZLAB GmbH  
Laubenhof 23, 45326 Essen  
Made In China