

## 0-150W

### Geschikt voor 0-150W & 0-450W

Er kan minimaal 1W en maximaal 150W (ECO-DIM.01, ECO-DIM.02) of 450W (ECO-DIM.03) aan led vermogen aangesloten worden. Dit is een bijzonder laag én hoog aansluitvermogen voor led verlichting.

### Geschikt voor alle merken afdekramen

Alle bekende merken afdekramen in Nederland en België passen op het inbouwelement. Zo kan eigen schakelmateriaal behouden worden, indien gewenst. Passende merken: Berker by Hager, Busch-Jaeger, Gira, JUNG, Merten by Schneider, Niko en PEHA.

### Geschikt voor alle inbouwdozen (met of zonder schroefgaten)

De led dimmer kan in iedere normale inbouwdoos (met of zonder schroefgaten) worden gemonteerd. Middels de schroefgaten in de grondplaat is de led dimmer met schroeven in een contactdoos met schroefgaten te bevestigen. Tevens kan de dimmer dankzij de inbouwklampen in een contactdoos zonder schroefgaten worden geklemd.

### Optimale dimbaarheid & lichtstabiliteit

De led dimmer kan handmatig op de led lampen worden aangepast, voor een optimale dimbaarheid en lichtstabiliteit. Middels de jumperinstellingen wordt de dimmer aangepast op het aangesloten totaalwattage. Vervolgens worden met de FINE en COARSE potmeters de dimbaarheid en lichtstabiliteit geregeld.

### Bescherming tegen piekspanning & stoorsignalen

De spanningsafhankelijke weerstand beveiligd de dimmer tegen piekspanningen. Daarnaast zorgt de ingebouwde stroomfilter voor filtering van stoorsignalen, zoals storing van andere apparaten op dezelfde groep. Deze bescherming zorgt ervoor dat externe signalen zo min mogelijk effect op de led lampen hebben.

### Geschikt voor wisselchakeling

De dimmer kan met een andere wisselchakelaar op één lampengroep worden aangesloten. Hierdoor kunnen de lampen vanuit twee verschillende schakelaars worden bediend.

### Geruisloos dimmen

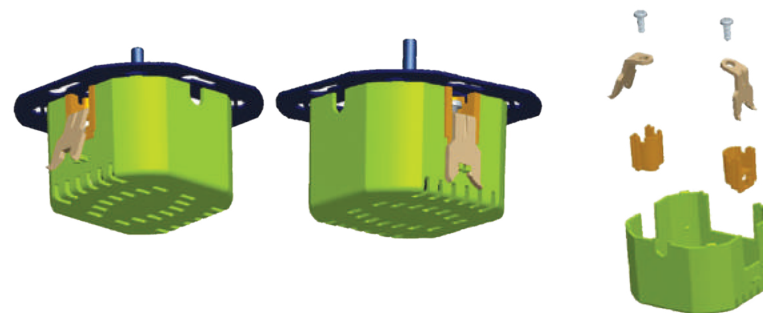
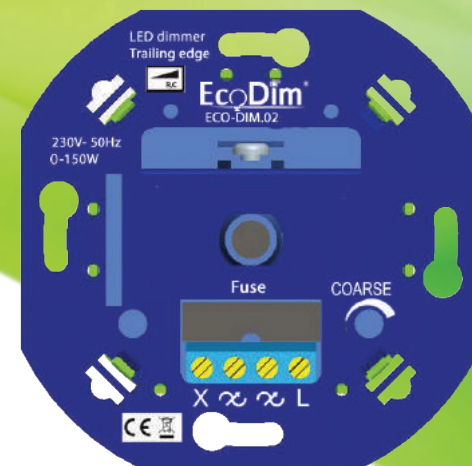
Het gebruik van de juiste led dimmer (fase aansnijding of fase afsnijding) én het geluiddempende materiaal zorgen voor geen zoemend geluid tijdens het dimmen.

### Vervangbare zekering

Bij een storing of sluiting kan de zekering vervangen worden. Tevens wordt bij iedere led dimmer standaard een extra zekering (VDE gekeurd) geleverd.

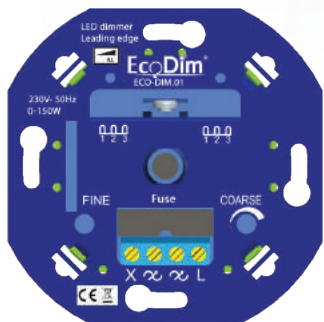
### Geleverd incl. afdekraam en dimmerknop

De led dimmer wordt compleet incl. afdekraam en dimmerknop geleverd. Indien men al een afdekraam en dimmerknop heeft, kan men ook alleen het inbouwelement gebruiken.



- Geschikt voor 0-150W & 0-450W
- Geschikt voor alle merken afdekramen
- Fase aansnijding (R,L) of Fase afsnijding (R,C)
- Geschikt voor alle inbouwdozen (met of zonder schroefgaten)
- Optimale dimbaarheid & lichtstabiliteit
- Bescherming tegen piekspanning & stoorsignalen
- Geruisloos dimmen
- Geschikt voor wisselchakeling
- Geleverd incl. extra zekering
- Geleverd incl. afdekraam en dimmerknop

## ECODIM LED DIMMERS

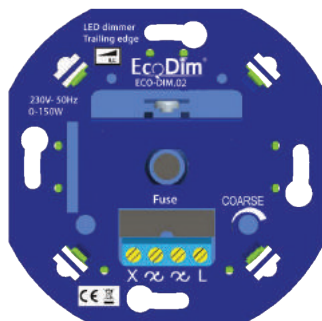


### ECO-DIM.01

0-150W  
Fase aansnijding/Leading edge/Triac/R,L

### ECO-DIM.02

0-150W  
Fase afsnijding/Trailing edge/Tronic/R,C



### ECO-DIM.03

0-450W  
Fase afsnijding/Trailing edge/Tronic/R,C



## GESCHIKTE MERKEN AFDEKRAMEN



## NL – Installatiehandleiding

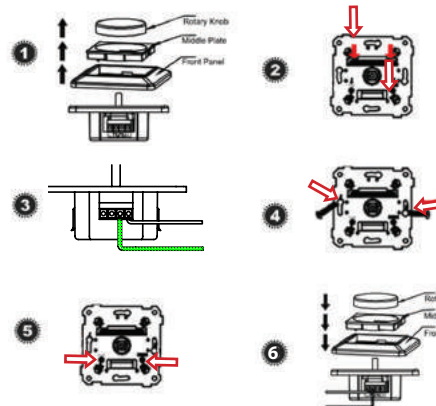
Installatie- en instelhandleiding voor de dimmers ECO-DIM.01, ECO-DIM.02 en ECO-DIM.03.

De dimmers zijn aan en uit te schakelen middels de druk/draaiknop.

## Technische gegevens

	ECO-DIM.01	ECO-DIM.02	ECO-DIM.03
Nominale spanning	230V, 50Hz	230V, 50Hz	230V, 50Hz
Dimtechniek	Fase aansnijding	Fase afsnijding	Fase afsnijding
Led lampen dimbaar	Max. 150W	Max. 150W	Max. 450W
Energie lampen dimbaar	Max. 400W	Max. 400W	Max. 450W
Gloeilampen dimbaar	Max. 400W	Max. 400W	Max. 450W
Laagspanningslampen	Max. 400W met magnetische trafo	Max. 400W met elektronische trafo	Max. 450W met elektronische trafo
Zekering:	F1H250V	F1H250V	5S3A250V
Afstelmogelijkheden:	Ja	Ja	Ja

## Montage



**Stap 1:** Verwijder de knop en het afdekraam.

**Stap 2:** Alleen van toepassing op ECO-DIM.01: Tel het wattage van de totaal aangesloten verlichting op en stel de jumpers in zoals aangegeven onder 'Jumpers instellen'.

**Stap 3:** Zorg er altijd voor dat de elektriciteit tijdens de installatie is uitgeschakeld. Sluit vervolgens de stroomdraden aan zoals aangegeven in het 'Aansluitschema'.

**Stap 4:** Installeer de dimmer nu in de inbouwdoos. Dit kan met schroeven of door de schroeven van de inbouwklemmen aan te draaien.

**Stap 5:** Schakel de elektriciteit weer aan. Zet de aangesloten lampen aan door op de dimmer as te drukken. Stel nu (FINE en) COARSE in, zoals aangegeven onder 'FINE en) COARSE instellen'.

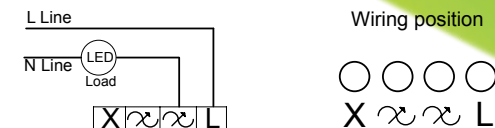
**Stap 6:** Plaats het afdekraam en de dimmerknop weer op de dimmer.

## Jumpersinstellingen

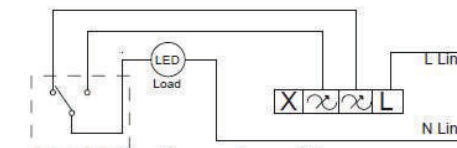
Alleen van toepassing op ECO-DIM.01.

Totaal vermogen aan te sluiten lampen	Linker jumper	rechter jumper
5W-30W		
30W-90W		
90W-150W		

## Aansluitschema



Wisselschakeling:



## FINE en COARSE instellen

Zet de verlichting aan middels de dimmer as. Draai vervolgens de dimmer as zo ver mogelijk naar links (minimale lichtoutput). Gaan de lampen knipperen? Draai de COARSE dan langzaam naar rechts voor stabiel licht. Is het licht al stabiel? Draai de COARSE dan langzaam naar links voor een nog betere dimbaarheid, tot net vóór het punt de lampen gaan knipperen. Dat is de beste dimbaarheid van deze led lampen.

Bij de ECO-DIM.01 kunt u als laatste stap middels FINE de dimbaarheid nog verder verfijnen. Bij de ECO-DIM.02 en ECO-DIM.03 is dit niet nodig.

## Storing en veiligheidsaanwijzingen

Bij een storing in de dimmer of de lampen checkt u allereerst de zekering. Wanneer deze stuk is, vervangt u deze door de extra meegeleverde zekering. Deze vindt u in het zekeringskastje. Vervang de zekering alleen door hetzelfde type (zie Technische gegevens).

Het installeren van de dimmer op een netstroom van 230V dient te worden uitgevoerd door een gediplomeerd vakman, rekening houdend met de nationale voorschriften. Zorg bij alle werkzaamheden dat de elektriciteit is uitgeschakeld.

Bij het niet naleven van de installatieaanwijzingen kan schade aan het toestel of brand ontstaan. Door het zelf uit elkaar halen van het binnenwerk vervalt de garantie evenals het niet naleven van deze installatieaanwijzingen.